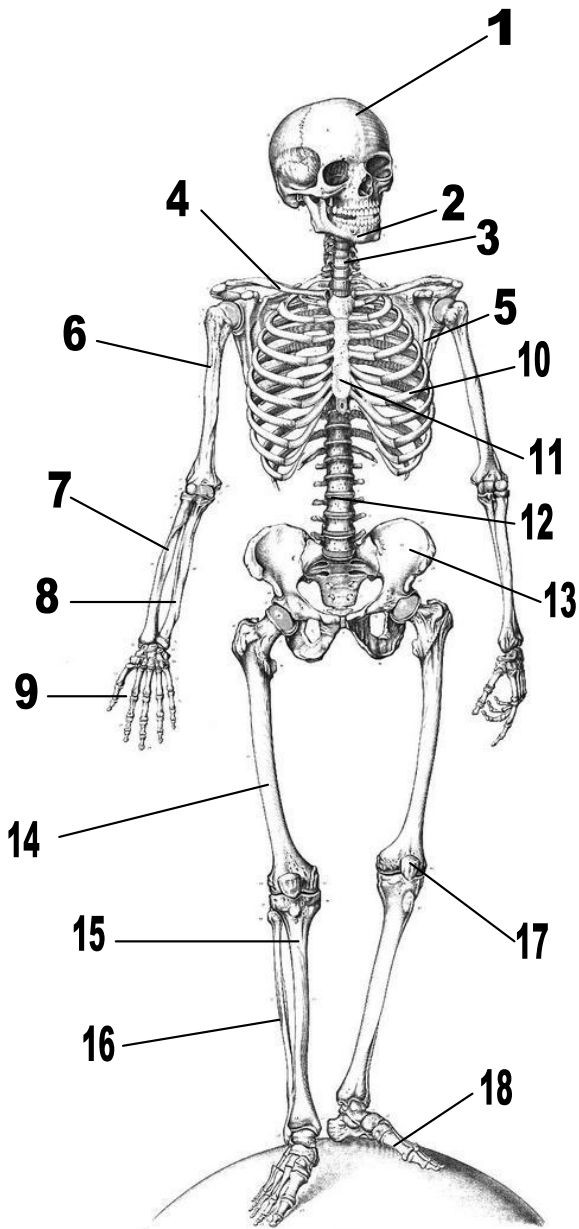
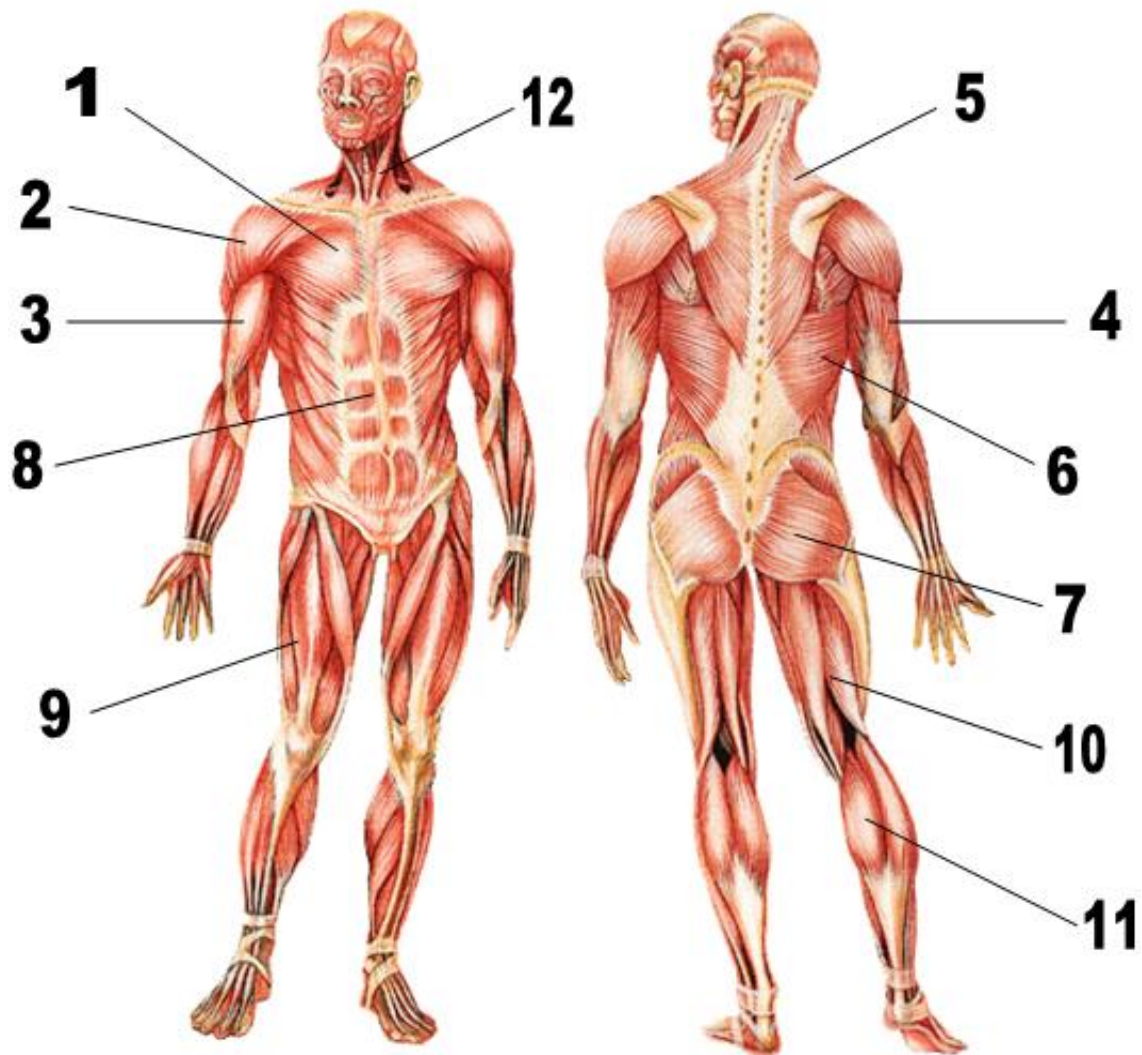


SKELETAL SYSTEM



- 1) SKULL
- 2) JAW
- 3) CERVICAL VERTEBRAE
- 4) CLAVICLE
- 5) SCAPULA
- 6) HUMERUS
- 7) RADIUS
- 8) ULNA
- 9) METACARPAL
- 10) RIBS
- 11) STERNUM
- 12) VERTEBRAL COLUMN
- 13) PELVIS
- 14) FEMUR
- 15) TIBIA
- 16) FIBULA
- 17) PATELLA
- 18) METATARSAL

MUSCULAR SYSTEM



1) PECTORAL

2) DELTOID

3) BICEPS

4) TRICEPS

5) TRAPEZIUS

6) LATISSIMUS
DORSI

7) GLUTEI

8) ABDOMINAL MUSCLES

9) QUADRICEPS

10) BICEPS FEMORIS

11) GASTROCNEMIUS (CALF)

12) STERNOCLEIDO-
MASTOID