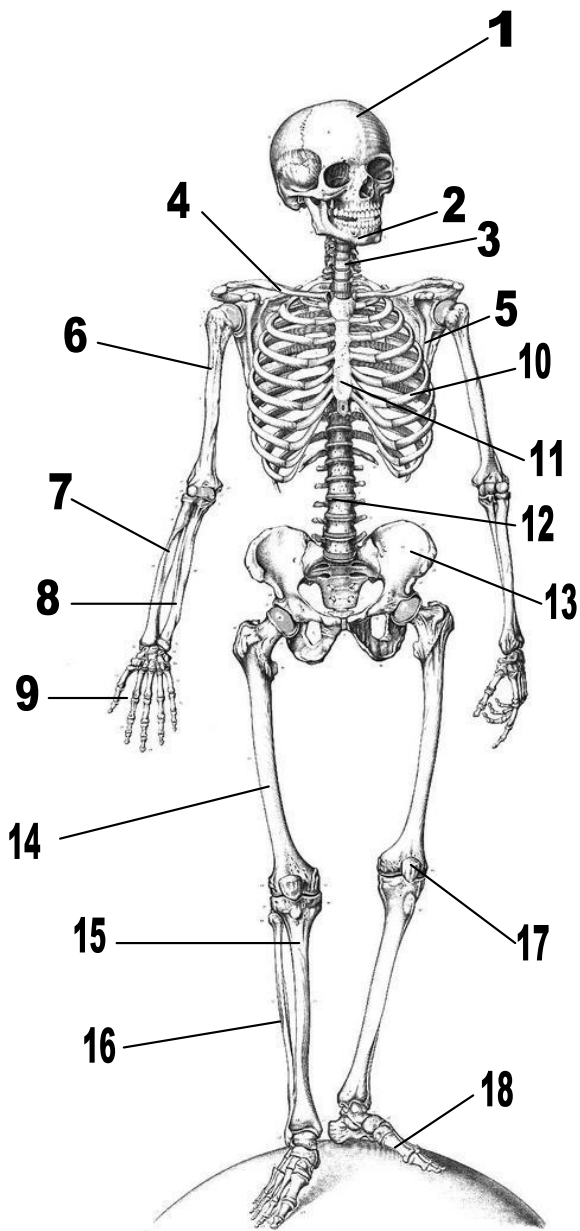
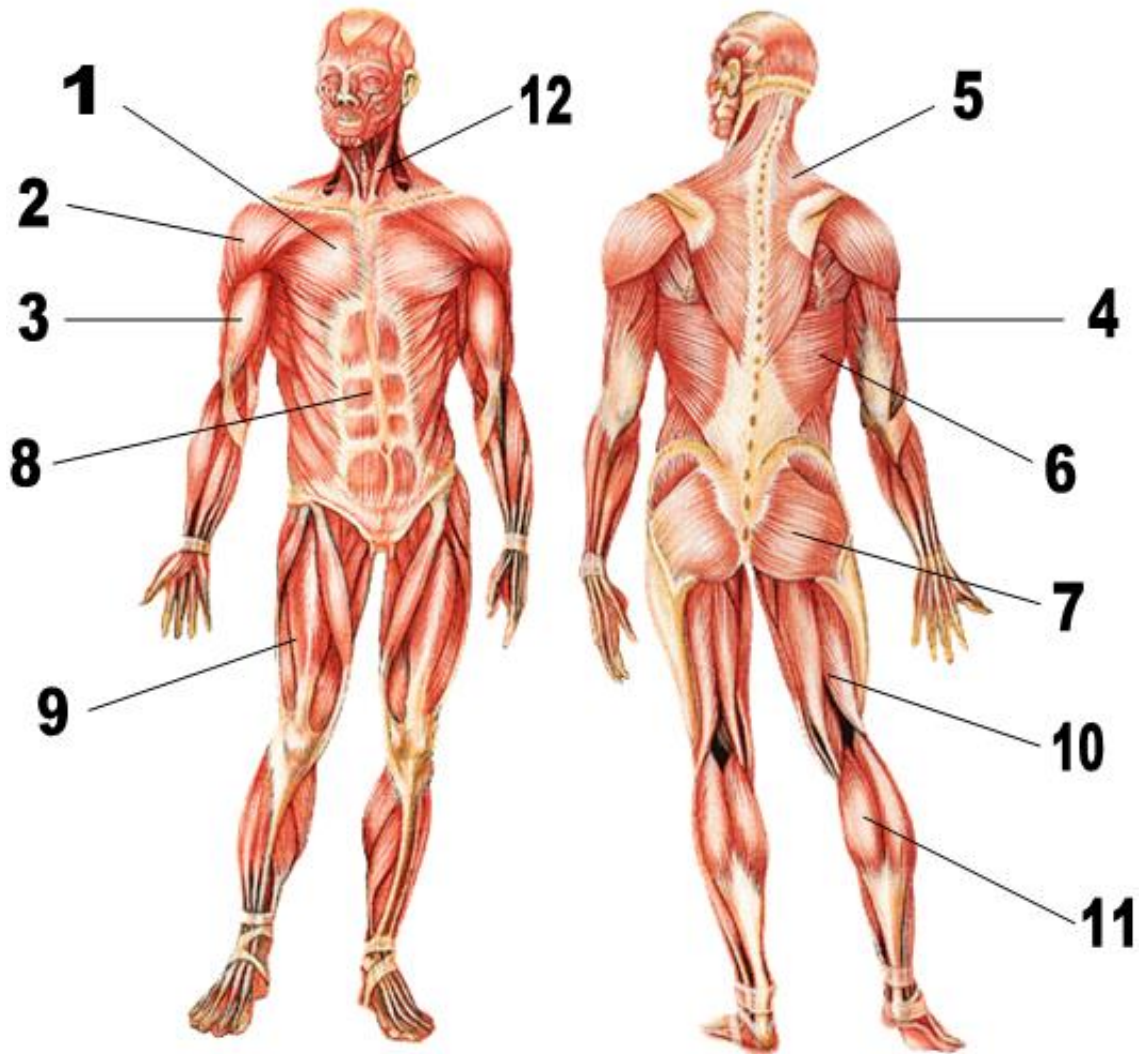


# SKELETAL SYSTEM



- 1) SKULL
- 2) JAW
- 3) CERVICAL VERTEBRAE
- 4) CLAVICLE
- 5) SCAPULA
- 6) HUMERUS
- 7) RADIUS
- 8) ULNA
- 9) METACARPAL
- 10) RIBS
- 11) STERNUM
- 12) VERTEBRAL COLUMN
- 13) PELVIS
- 14) FEMUR
- 15) TIBIA
- 16) FIBULA
- 17) PATELLA
- 18) METATARSAL

# MUSCULAR SYSTEM



1) PECTORAL

2) DELTOID

3) BICEPS

4) TRICEPS

5) TRAPEZIUS

6) LATISSIMUS

DORSI

7) GLUTEI

8) ABDOMINAL MUSCLES

9) QUADRICEPS

10) BICEPS FEMORIS

11) GASTROCNEMIUS

12) STERNOCLEIDO-

MASTOID